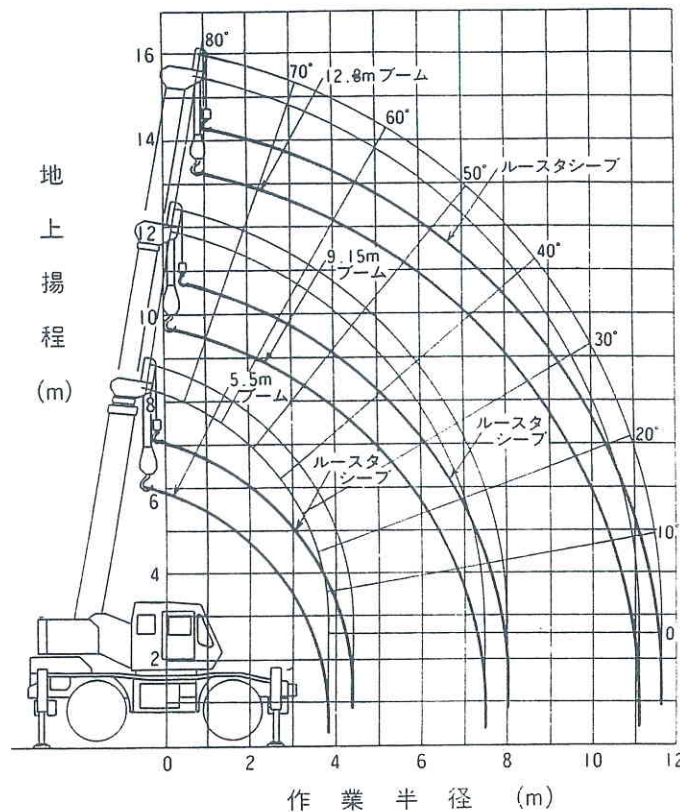


KATO**KR-25H-III L****25t ラフタークレーン**
(ショートブーム仕様)

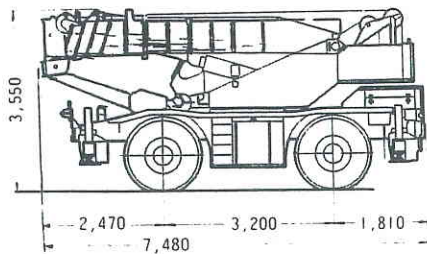
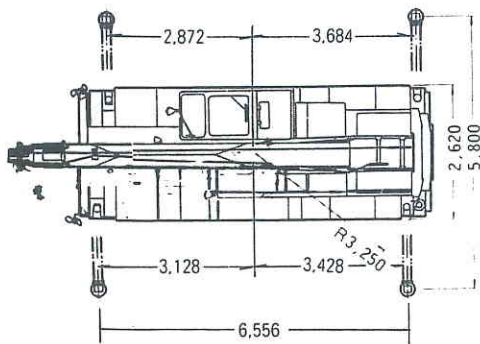
最大吊り上げ能力

25t

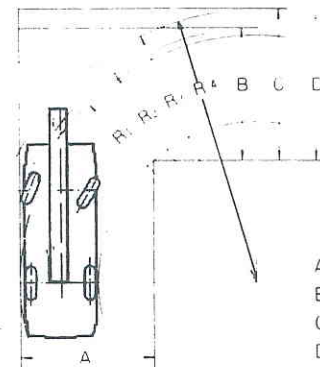
+ 安全マーク緑のレッカー

作業範囲図

注. 本図はブームのたわみを含んでいません。

**最少直角通路幅**

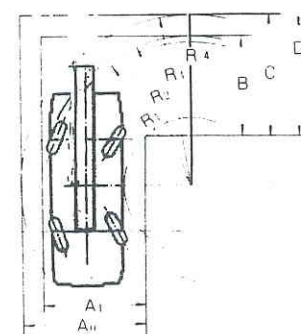
● 2輪ステアリングで右折する場合



- $R_1 = 8.9\text{m}$
(最小回転半径)
- $R_2 = 9.1\text{m}$
(最外輪端回転半径)
- $R_3 = 9.8\text{m}$
(車体回転半径)
- $R_4 = 10.0\text{m}$
(ブーム先端回転半径)

- A = 4.8m (入口通路幅)
- B = 4.8m (車輪出口通路幅)
- C = 5.4m (車体出口通路幅)
- D = 5.5m (ブーム先端出口通路幅)

● 4輪ステアリングで右折する場合



- $R_1 = 5.3\text{m}$
(最小回転半径)
- $R_2 = 5.6\text{m}$
(最外輪端回転半径)
- $R_3 = 6.2\text{m}$
(車体回転半径)
- $R_4 = 6.5\text{m}$
(ブーム先端回転半径)

- $A_{11} = 4.3\text{m}$ (車体入口通路幅)
- $A_2 = 3.7\text{m}$ (車体入口通路幅)
- B = 3.7m (車輪出口通路幅)
- C = 4.3m (車体出口通路幅)
- D = 4.5m (ブーム先端出口通路幅)

(注) 上記の数値は計算値です

ブーム

アウトリガ使用全周			
作業半径 (m)	ブーム		
	5.5m	9.15m	12.8m
2.5	25.00	20.00	15.00
3.0	25.00	20.00	15.00
3.5	25.00	20.00	15.00
3.8	20.00	18.80	14.10
4.0		18.00	13.50
4.5		16.40	12.30
5.0		15.00	11.30
5.5		13.90	10.40
6.0		12.90	9.70
6.5		12.00	9.00
7.0		11.20	8.40
8.0			7.40
9.0			6.50
10.0			5.70
11.0			5.10

(単位: ton)

定置つり定格総荷重表

定置つり				
作業半径 (m)	5.5~9.15mブーム		12.8mブーム	
	前方	全周	前方	全周
3.0	11.20	8.50	9.00	6.00
3.5	11.20	7.20	9.00	6.00
4.0	11.20	6.00	9.00	5.20
4.5	10.20	5.10	9.00	4.40
5.0	8.20	4.30	7.90	3.80
5.5	7.00	3.55	7.00	3.20
6.0	6.10	2.90	6.10	2.70
6.5	5.30	2.30	5.40	2.25
7.0	4.50	1.70	4.70	1.90
8.0			3.65	1.30
9.0			2.85	0.80
10.0			2.20	
11.0			1.70	
危険角度	—	—	—	25°

(単位: ton)

走行つり定格総荷重表

走行つり (4 km/h)				
作業半径 (m)	5.5~9.15mブーム		12.8mブーム	
	前方	全周	前方	全周
3.0	8.50	6.50	7.00	4.80
3.5	8.50	5.00	7.00	4.80
4.0	8.50	3.90	7.00	3.80
4.5	7.10	3.10	6.10	3.00
5.0	5.95	2.50	5.30	2.40
5.5	5.00	1.95	4.60	1.90
6.0	4.20	1.50	3.90	1.50
6.5	3.40	1.10	3.35	1.10
7.0	2.70	0.80	2.90	0.80
8.0			2.20	
9.0			1.60	
10.0			1.10	
11.0			0.70	
危険角度	—	—	—	40°

(単位: ton)

アウトリガ不使用時

注意事項

1. 定格総荷重はタイヤの空気圧および地盤が最良の状態、かつサスペンションロックシリンダーを最縮小にした場合の値です。(タイヤ規定空気圧: 5.5kg/cm²)
2. 前方性能と全周性能とは定格総荷重が異なります。前方領域から側方領域へ旋回する場合には過荷重になる恐れがありますので充分注意してください。

